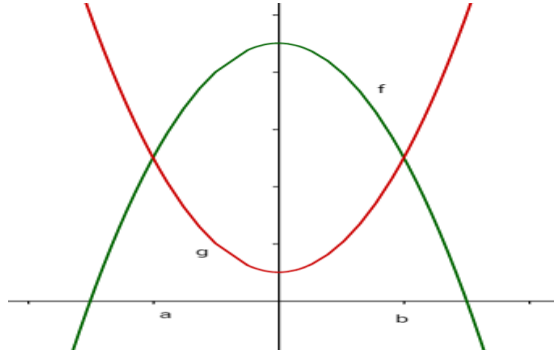


## Arbeitsblatt zur Fläche zwischen 2 Graphen

Seien  $f(x)$  und  $g(x) > 0$  im Intervall  $[a;b]$  und  $a$  und  $b$  die  $x$ -Werte der Schnittpunkte der beiden Graphen.

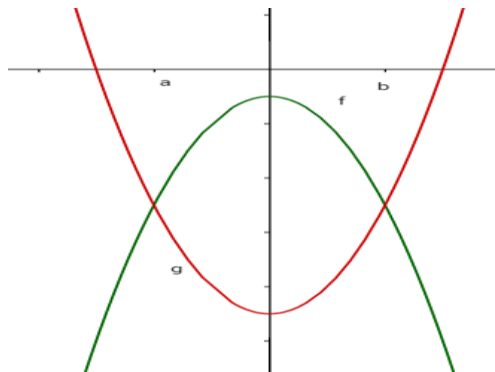
Wie berechnet man die Fläche zwischen  $f$  und  $g$  im Intervall  $[a;b]$ ?



A =

Seien  $f(x)$  und  $g(x) < 0$  im Intervall  $[a;b]$  und  $a$  und  $b$  die  $x$ -Werte der Schnittpunkte der beiden Graphen.

Wie berechnet man die Fläche zwischen  $f$  und  $g$  im Intervall  $[a;b]$ ?



A =

Regel: