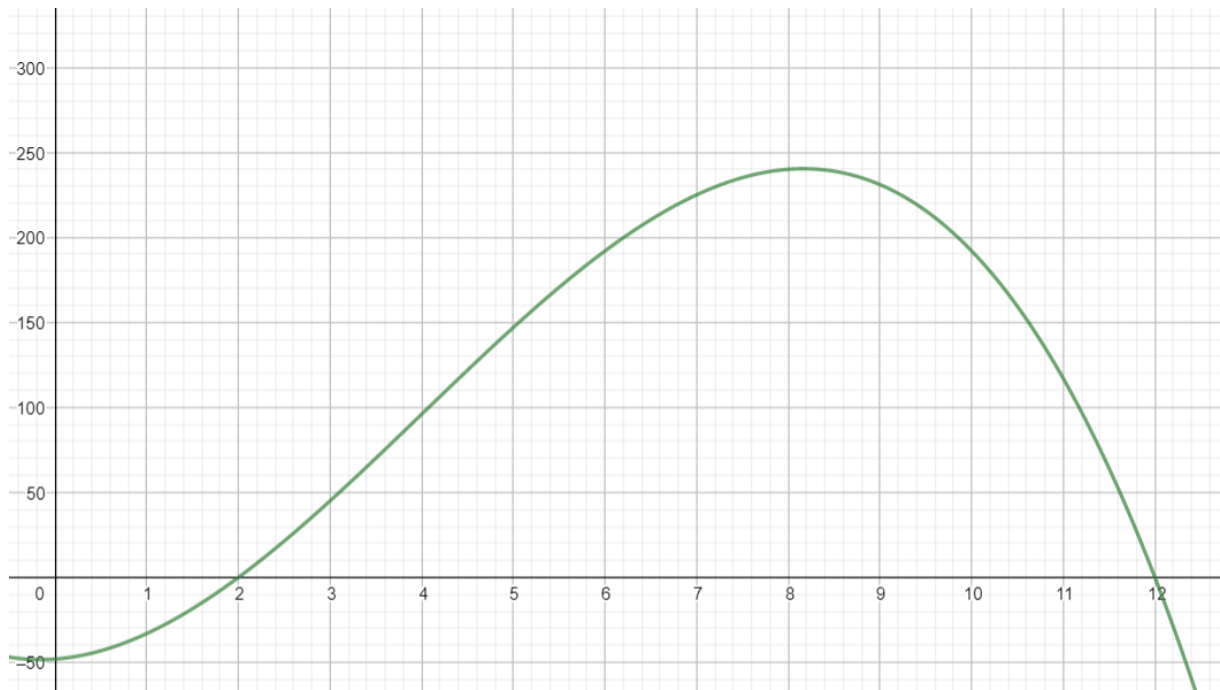


Einführung in die Textaufgaben

Eine Firma führt ein neues Produkt in den Markt ein.

Die Funktion $f(x) = -x^3 + 12x^2 + 4x - 48$ modelliert den Gewinn/Verlust der Firma, x in Monaten mit $0 \leq x \leq 12$, $f(x)$ in 1.000€.



Formulieren Sie mögliche Aufgabenstellungen und stellen Sie die entsprechenden Gleichungen auf!

- a. Es wird nach einem x -Wert gefragt.
- b. Es wird nach den Nullstellen gefragt.
- c. Es wird nach einem $f(x)$ -Wert gefragt.
- d. Es wird nach dem Schnittpunkt mit der y -Achse gefragt.
- e. Es wird nach dem Extremum gefragt.
- f. Es wird dem Wendepunkt gefragt.