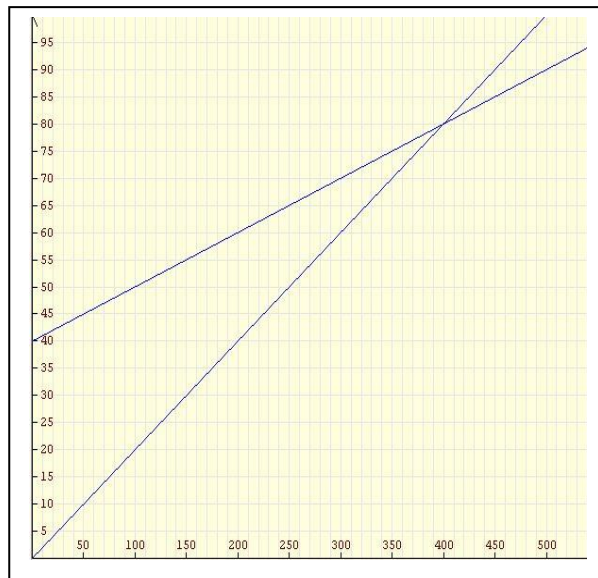


Lösungen zu den Einführungen in lineare Funktionen mit Textaufgaben

1. **Tarif I** **Tarif II**

Einheiten	€		Einheiten	€
0	40		0	0
1	40,1		1	0,2
2	40,2		2	0,4
3	40,3		3	0,6
10	41		10	2
20	42		20	4
50	45		50	10
100	50		100	20
150	55		150	30
200	60		200	40
250	65		250	50
300	70		300	60
500	90		500	100
600	100		600	120



$$y = 40 + 0,1x$$

$$y = 0,2x$$

Schnittpunkt: 400; ab 400 Einheiten ist Tarif I günstiger als Tarif II.

2. a. $y = 1,3x$
b. $y = 500x$

Minuten	zurückgelegte km
1	500
10	5.000
30	15.000

