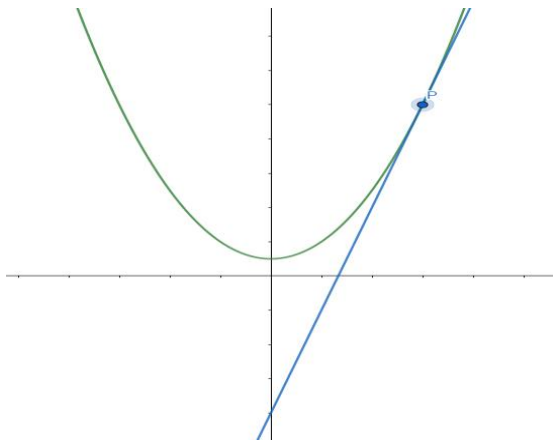


Arbeitsblatt zu Tangenten



Welche Beziehung besteht zwischen einer Tangente an f im Punkt P und dem Graphen von $f(x)$?

-
-

I. Berechnen Sie die Tangente des Graphen von $f(x) = x^2 + 1$ im Punkt $P(3/10)$!

II. Schreiben Sie eine Anleitung, wie man eine Tangente $t(x) = mx + b$ an den Graphen von $f(x)$ im Punkt $P(x_0/f(x_0))$ berechnet!

1. Schritt:

2. Schritt:

III. Die allgemeine Formel für $t(x)$ lautet:

$t(x) =$