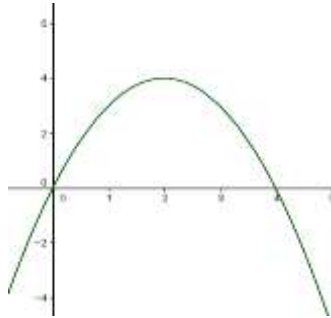


## Übung zum Erstellen von Textaufgaben zur Integralrechnung

Gegeben ist die Funktion  $f(x) = -x^2 + 4x$ .

Entwerfen Sie anhand dieser Funktion drei Typen von Textaufgaben. Sie können jeweils unterschiedliche Sachzusammenhänge und Definitionsmengen auswählen.



1. Textaufgaben mit Berechnung von Flächen (zwischen  $f$  und der x-Achse oder zwischen 2 Graphen).
2. Textaufgaben mit Mittelwert.
3. Rekonstruktion von Beständen.