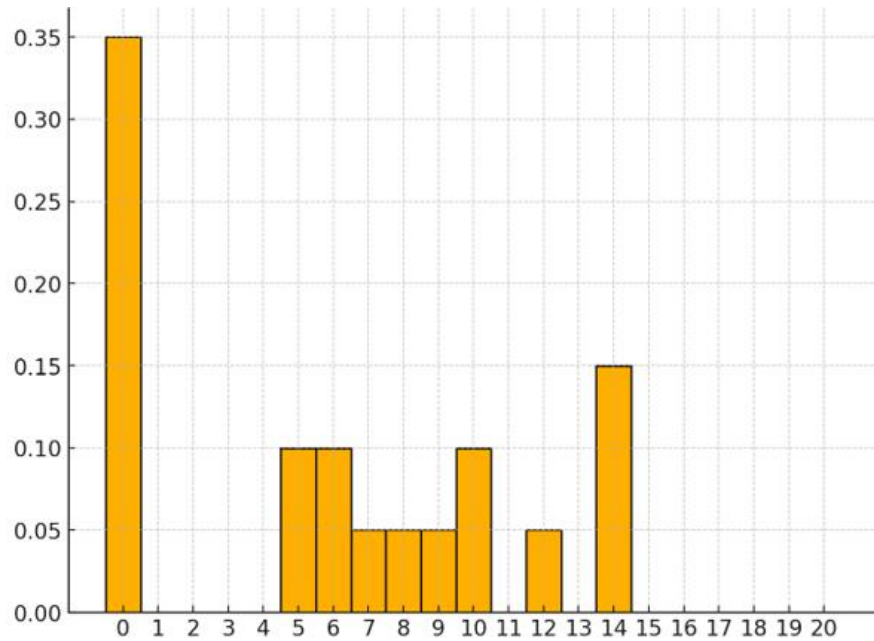
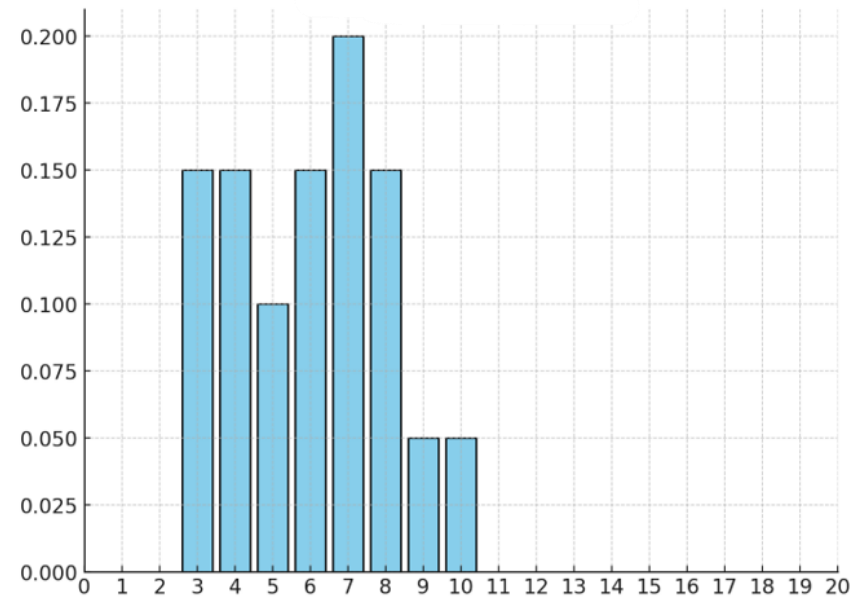


## Einführung Standardabweichung

$X_1$



$X_2$



1. Beschreiben Sie den Unterschied in der Verteilung.
2. Berechnen Sie den Erwartungswert der beiden Zufallsvariablen.
3. Wie könnte man die Streuung berechnen?
4. Berechnen Sie nun mit der Formel die Standardabweichung der Zufallsvariablen.