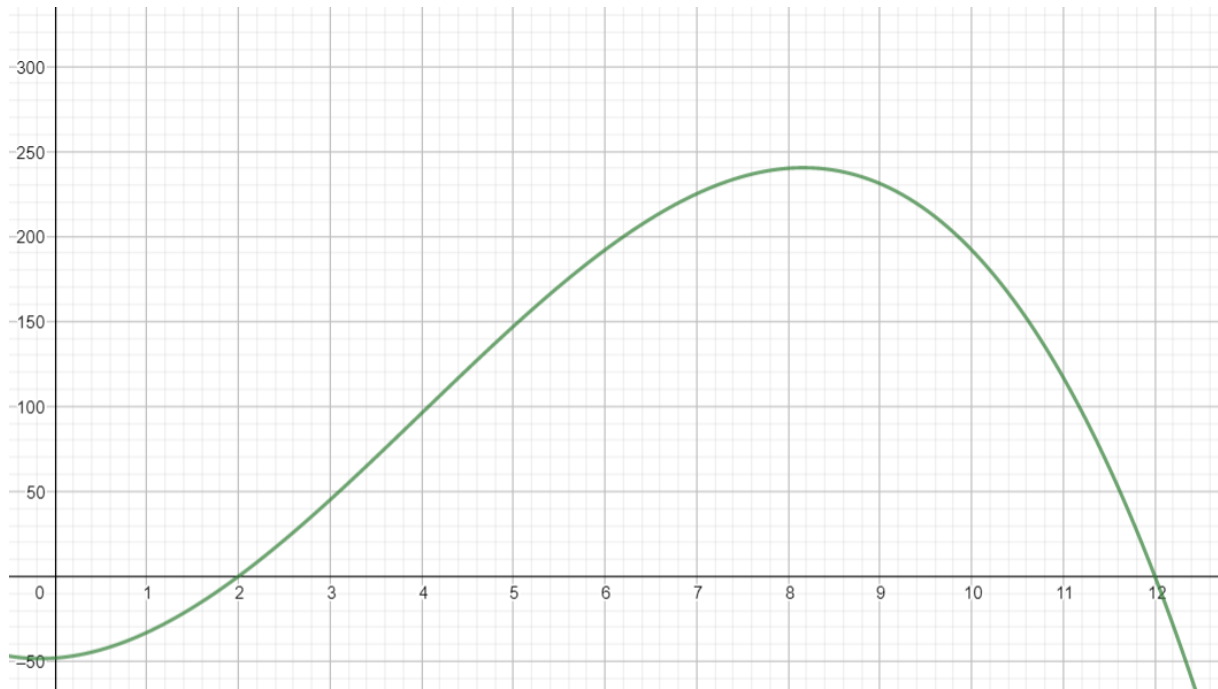


Zusammenfassende Textaufgaben Analysis

Eine Firma bringt eine neue Aktie auf den Markt.

Die Funktion $f(x) = -x^3 + 12x^2 + 4x - 48$ modelliert den Gewinn/Verlust der Aktie im Vergleich zum Ausgabepreis, x in Monaten mit $0 < x \leq 12$, $f(x)$ in €.



Formulieren Sie mögliche Aufgabenstellungen im Sachkontext so, dass die unten aufgeführten mathematischen Begriffe in der Fragestellung vorkommen, dabei sollten die mathematischen Begriffe nicht in der Aufgabenstellung direkt benannt werden. Lösen Sie anschließend Ihre Aufgaben.

- Es wird nach einem bestimmten x -Wert gefragt.
- Es wird nach den Nullstellen gefragt.
- Es wird nach einem bestimmten y -Wert gefragt.
- Es wird nach einem Ableitungswert gefragt.
- Es wird nach dem Extremum gefragt.
- Es wird dem Wendepunkt gefragt.
- Es wird nach der mittleren Änderungsrate gefragt.
- Es wird nach einer bestimmten Tangente gefragt.
- Es wird nach einem Mittelwert gefragt.

